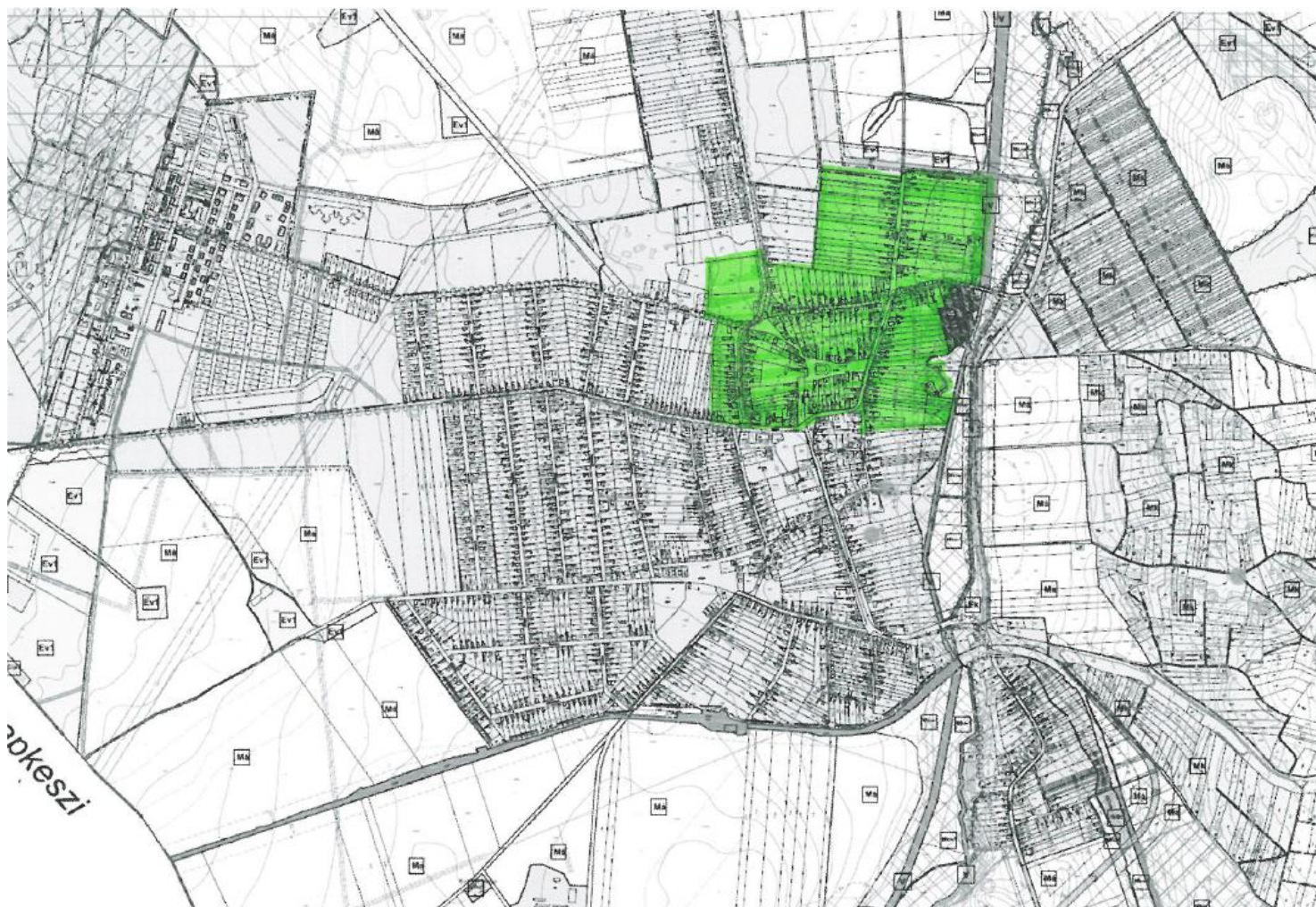
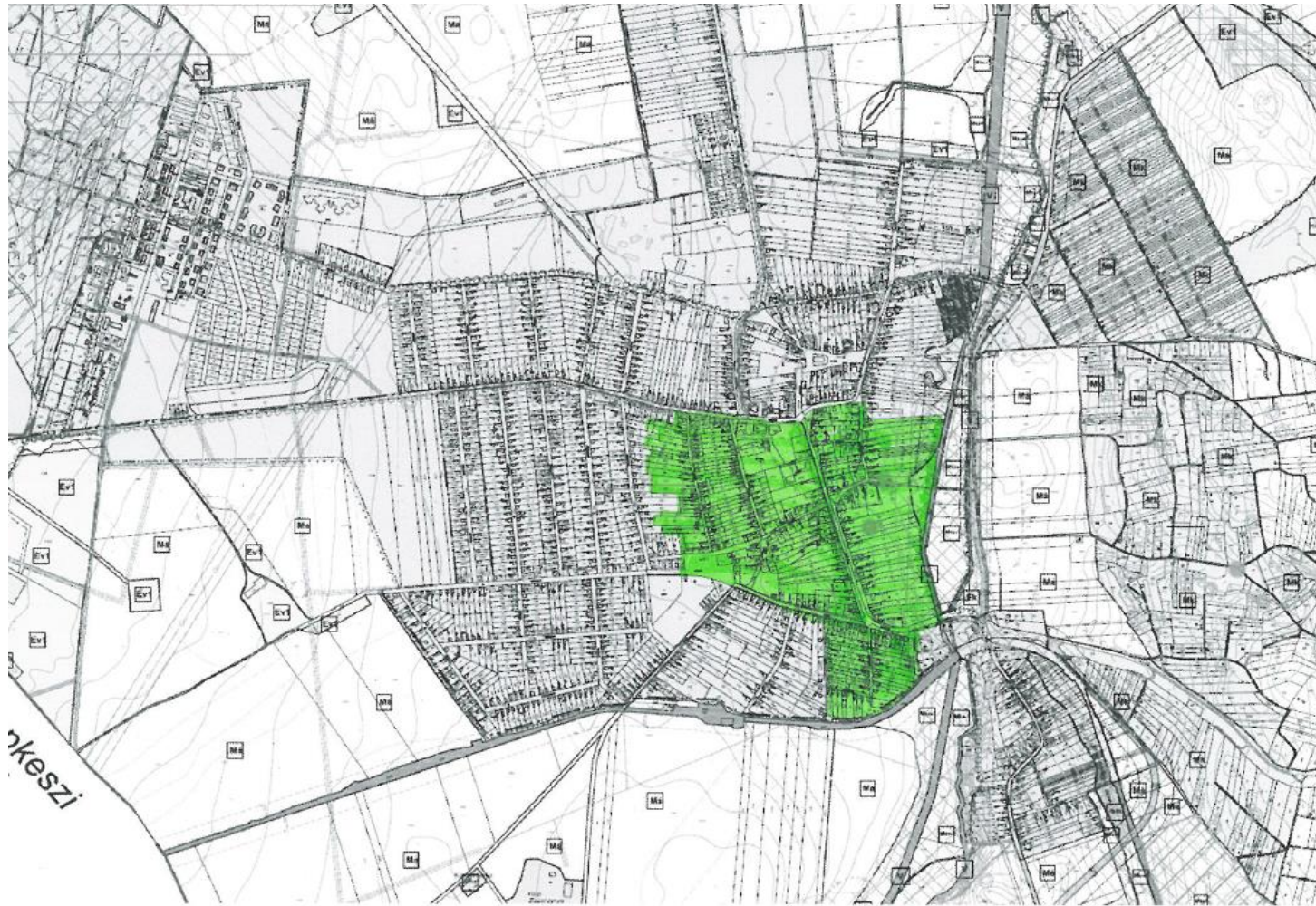


2.számú melléklet: Településképi szempontból meghatározó, eltérő karakterű területek lehatárolása

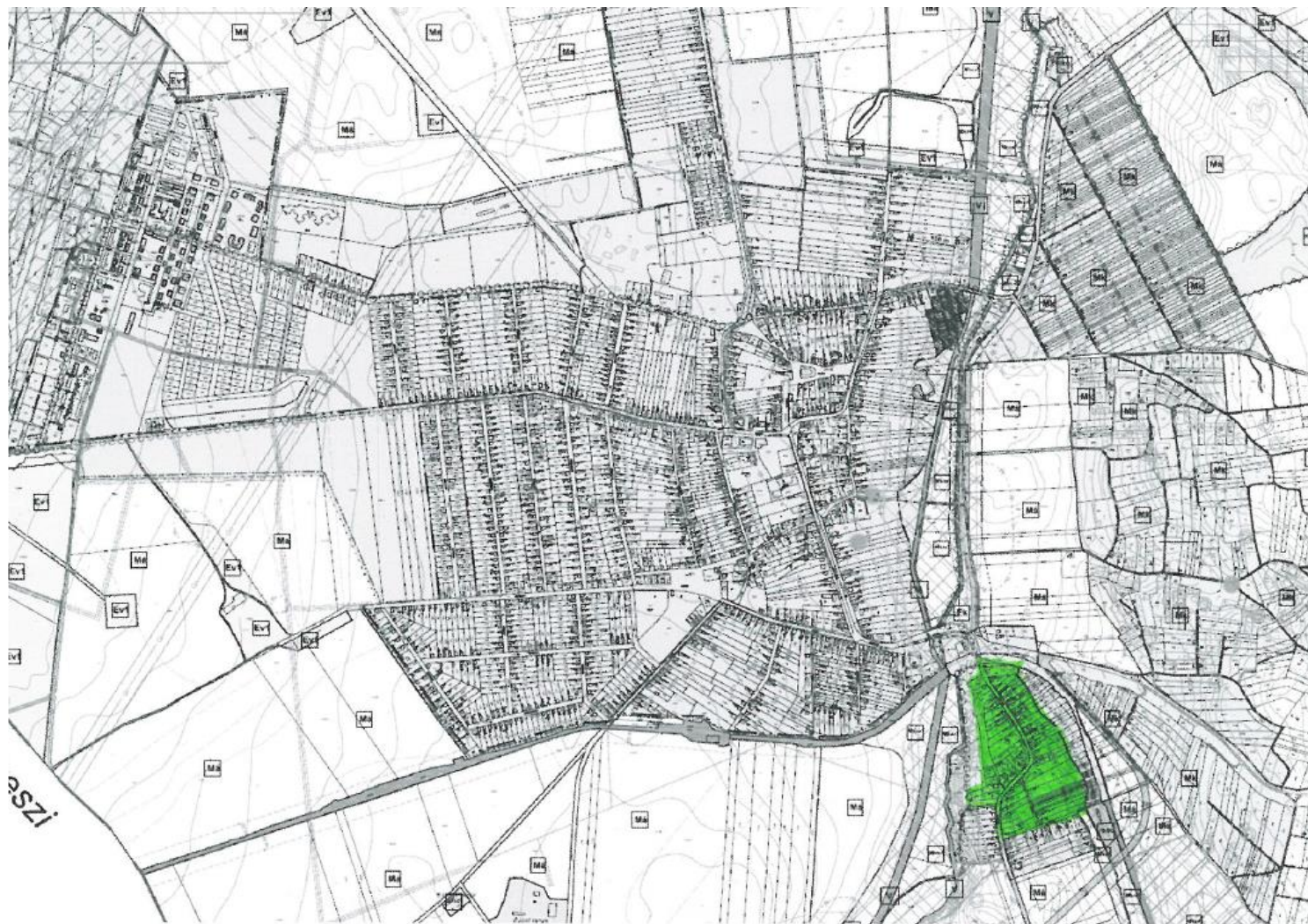
1., Az egykori Peremarton település területe: /Veszprémi út, Bem utca, a katolikus temető területe, a Honvéd utca, Mező utca, Ősi út által határolt terület /



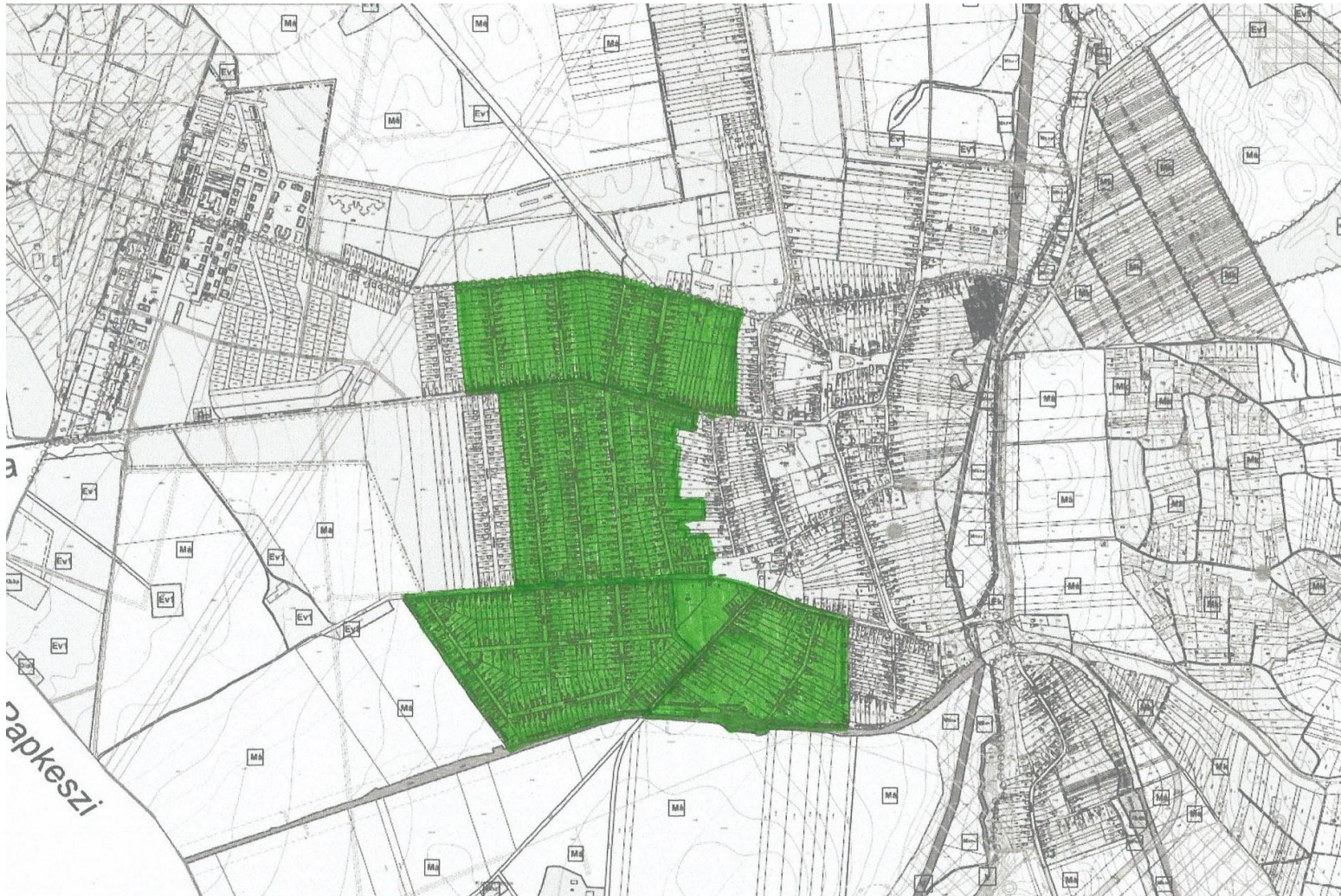
2., Az egykori Berhida település területe: / Veszprémi út déli oldala, Ősi út déli oldala, Rákóczi utca, Kossuth utca a Séd partjáig, Petőfi S. utca, Diófa utca a Rózsafa utcáig, Hunyadi tér, Boronkai utca /



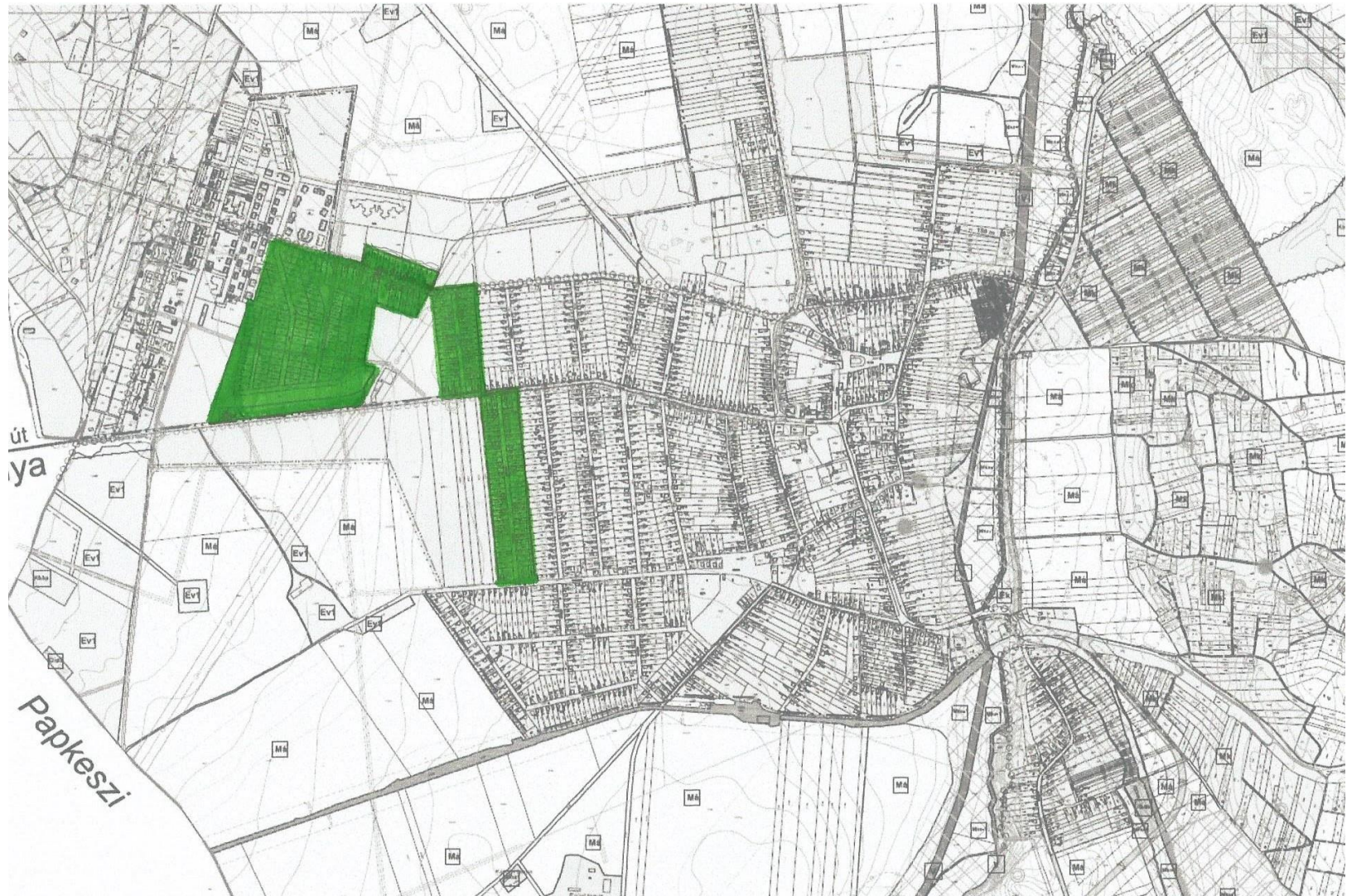
3., Az egykori Kis Kovácsi települési területe / Kiskovácsi / : A Kiskovácsi út mindkét oldala a Kovácsi utcáig és a József A. utcáig /



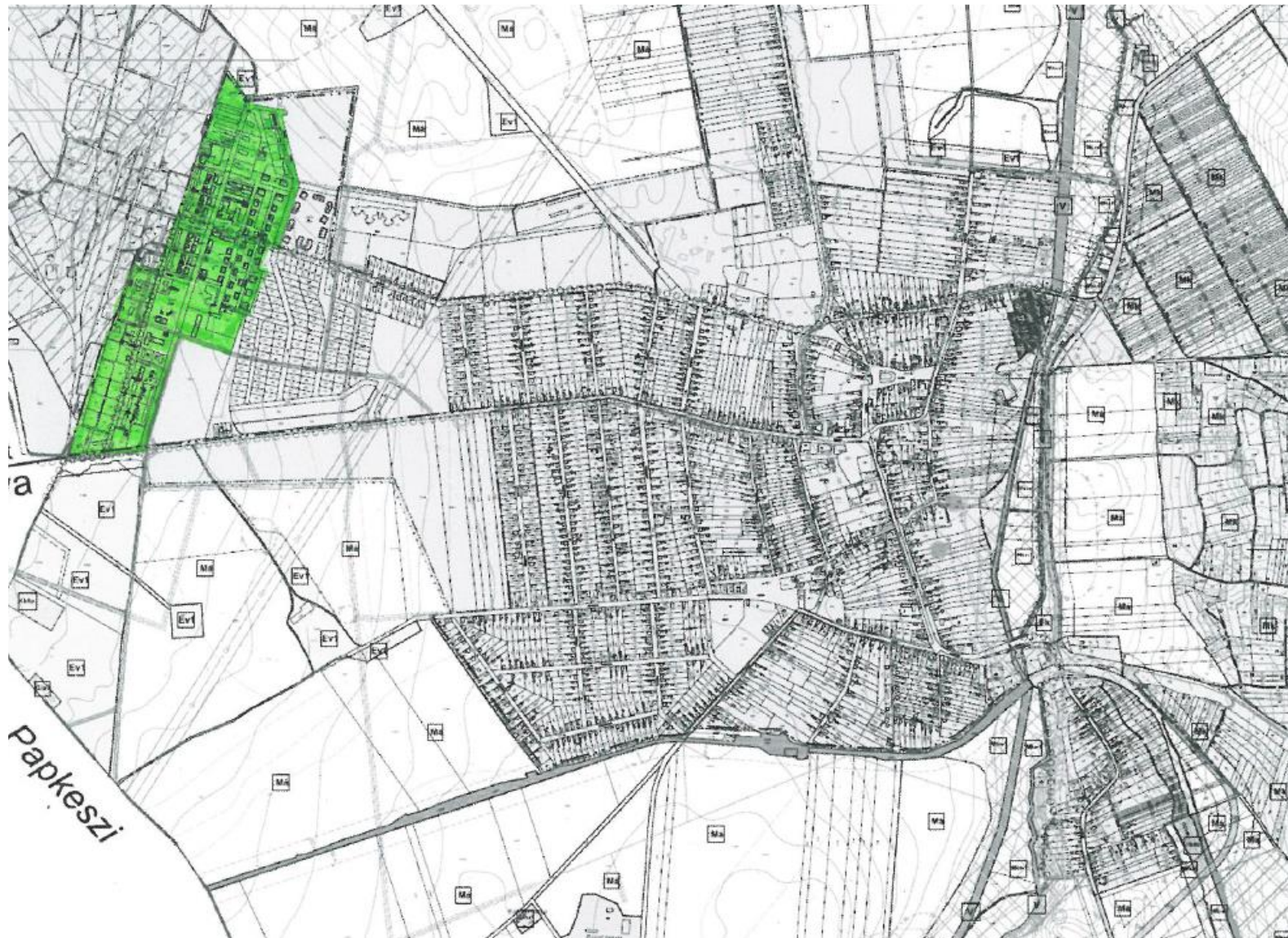
4., Történelem folyamán kialakult új lakóterület: /*Ady utca, Dózsa Gy. utca, Kinizsi utca, Platánfa utca, Péti út, Rózsa utca, Táncsics utca, Lakath J. utca, Magyar Ifjúság utca, Dankó utca, Jókai utca, Bartók B. utca, Arany J. utca, Munkácsy utca, Könyves Kálmán utca, Vasút utca, Diófa utca, Hársfa utca/*



5., Új beépítésű kertvárosias lakóterületek / Liszt F. utca, Széchenyi u. Orgona utca, az Orgona utcától délre kialakuló új kertvárosias terület/



6., Peremarton – gyártelep lakóterülete: /az „Új” Peremarton területe /



7., A külterület, egykori zártkerti részének területe

